

Partnership



Co-funded by
the European Union

BEACON 



**BE A COMPETENCE NOW.
BEACONS FOR INCIDENTAL LEARNING**

The European Commission's support for the production of this publication does not constitute an endorsement of the contents, which reflect the views only of the authors, and the Commission cannot be held responsible for any use which may be made of the information contained therein.



Co-funded by
the European Union



BEACONS FOR INCIDENTAL LEARNING

Erasmus+ KA2 Strategic Partnership— No. 2021-1-RO01-KA220-VET-000034746

Apprendimento Incidentale e Competenze Basate sul Lavoro

Nel contesto di business e industriale l'apprendimento avviene affrontando i problemi e le sfide quotidiane che emergono in produzione. Questo apprendimento non è intenzionale, ricercato, ma si definisce incidentale e costringe il discente ad attivare le proprie capacità di analisi e problem solving.



Obiettivi del progetto

Il progetto BEACON creerà programmi di apprendimento incidentale per lo sviluppo di competenze work-based nel settore VET, attraverso l'utilizzo della tecnologia bluetooth BEACON applicata al setting di apprendimento. I settori coinvolti variano dall'alimentare, al tessile, al meccanico e all'IT.



Chi siamo

Il progetto BEACON, coordinato dal Liceo Informatico LIIS di Iasi, Romania, lavorerà per 24 mesi fino a Dicembre 2023.

Esperto metodologo: Cisita Parma scarl

Esperto Tecnologico: New Tie di Porto, PT

Team di sperimentazione VET:

LIIS— Liceo Informatico di IASI, Romania

SISS Galilei-Bocchialini di Parma

CPIFP Corona de Aragon, Zaragoza, Spagna

Escola Artistica e Profissional Árvore, Porto, PT

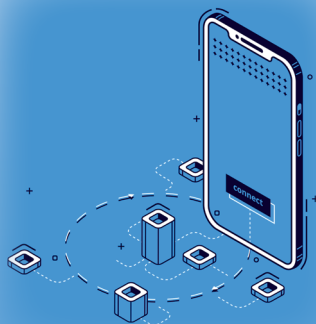
Aziende

Settore Alimentare: Food Farm 4.0, Parma

Settore Informatico: Ludor Engineering, Romania

Settore Meccanico: AITIIP, Zaragoza, Spagna

Settore Tessile-Moda: CITEVE; Porto, PT



Attività e risultati di progetto

Project Result #1—Beacon Digital Integrated System, composto di:

- A. una piattaforma digitale per lo storage e la trasmissione di contenuti didattici specifici del settore (CMS - Content Management System)
- B. un'applicazione per dispositivi mobili in grado di ricevere notifiche dai Beacon, facilitando il percorso di apprendimento incidentale basato sul lavoro
- C. design del ciclo di apprendimento incidentale e suoi criteri di valutazione

Project Results #2-3-4-5

Programmi di apprendimento incidentale innescati dai Beacon, basati sul lavoro e sulla risoluzione di problemi legati al contesto produttivo, per ciascun settore industriale:

Romania: IT

Portogallo: Tessile

Italia: Food

Spagna: Meccanica

