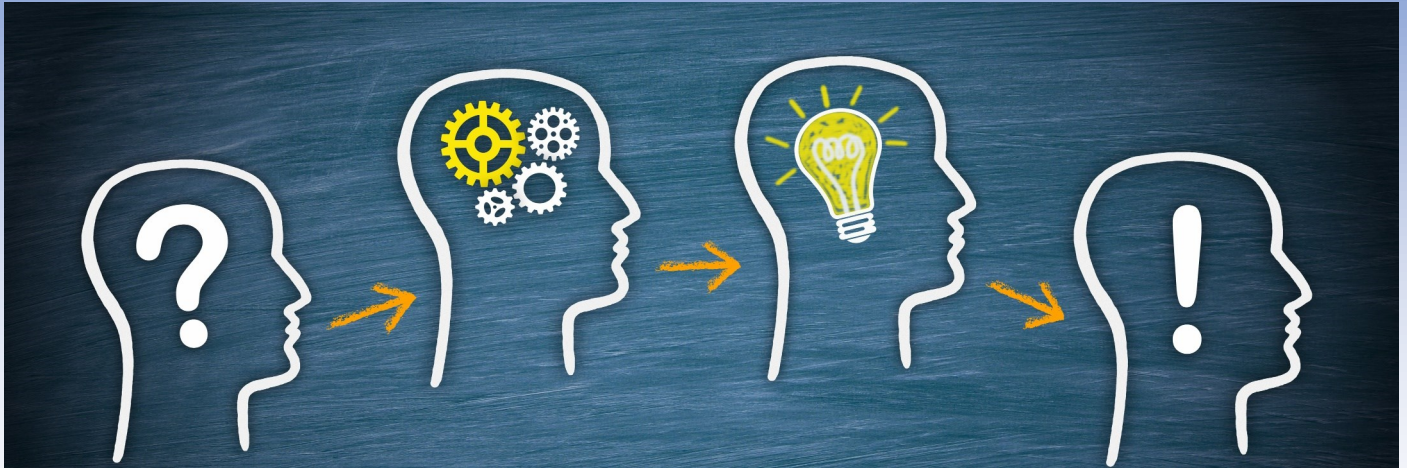




Cofinanțat de
Uniunea Europeană

BEACON

Erasmus+ KA2 parteneriat strategic – Proiect nr. 2021-1-RO01-KA220-VET-000034746



BEACON—BE A COMPETENCE NOW

BULETIN INFORMATIV NR.2 NOIEMBRIE - DECEMBRIE 2022

Formarea profesorilor și a echipei în Porto

În septembrie 2022, partenerii proiectului **Beacon** s-au reunit în **Porto, Portugalia**, fiind găzduiți de echipa portugheză formată din **NEWTIE**, responsabilă de **partea tehnologică** a proiectului, Escola Artística e Profissional **ARVORE**, **școală de formare profesională în sectorul textil**, și de **CITEVE**, **centru tehnologic și de cercetare** pentru sectorul textil durabil și digital din Portugalia. Partenerii au fost angrenați într-o activitate de testare a **platformei**

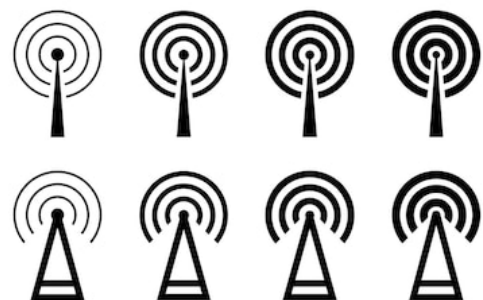
Beacon, simulând un **traseu de învățare incidentală** prin utilizarea **hardware-ului Beacon**, un set de minimum 3 dispozitive instalate în mod corespunzător în **laboratorul școlii** și cu ajutorul

notificărilor de pe **telefonul mobil** sau tabletă trimise utilizatorilor prin intermediul **aplicației** gratuite Beacon. La instruire au participat atât cadre didactice, cât și specialiști din firmele partener.



Grup țintă

- ◆ Elevi VET, în special cei cu risc de eșec sau abandon școlar
- ◆ Profesori și formatori VET
- ◆ Manageri de firme și tehnicieni din sectoarele strategice de producție și industriale ale UE



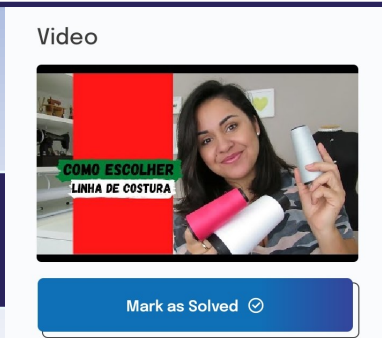
SIGNAL ICON

Ce este un BEACON?

Dispozitivele **Beacon** sunt dispozitive **hardware**, de doar câțiva centimetri, echipate cu tehnologia **BLE (Bluetooth Low Energy)** ieftină, cu consum redus de energie, capabilă să detecteze prezența altor dispozitive la **distanță scurtă** și să trimită **notificări push** către dispozitivele activate printr-un aplicație mobilă (pentru smartphone-uri sau tablete) și datorită unei **platforme software** care găzduiește și gestionează conținutul informațiilor de transmis

(cunoscut sub numele de **CMS-Content Management System**).

Proiectul are în vedere instalarea a **2-5 dispozitive Beacon** în **laboratoarele școlare** sau atiere la locul de muncă, pentru a permite **simularea unei defecțiuni** sau probleme imprevizibile într-o procedură industrială, prin **transmiterea notificărilor** de la Beacon către dispozitivele mobile ale elevilor, care vor fi **ghidați** în căutare activă a soluției prin succesiunea notificărilor.



Cum funcționează BEACON-urile?

Atunci când elevii se află în **laboratorul școlii**, primesc o **notificare** pe telefoanele lor, care îi informează cu privire la o **anumită sarcină** ce le este atribuită. Odată ce sarcina este îndeplinită, ei o **marchează ca fiind "rezolvată"**, iar sistemul îi conduce la **a doua etapă** cu instrucțiuni suplimentare de aplicat, inclusiv linkuri de ajutor.

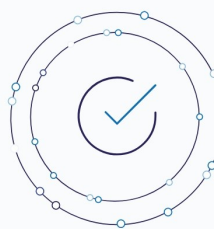
Atunci când toate etapele sunt marcate ca fiind "rezolvate", elevii primesc un mesaj prin care sunt informați că **au trecut toate etapele** și că **problema** este în sfârșit **rezolvată**. În imagini, sunt prezentate exemple despre o problemă din **sectorul textil** referitoare la **pregătirea** corespunzătoare a **mașinilor de cusut în laboratorul școlii**, dar

metodologia de învățare incidentală poate fi aplicată în **orice sector industrial**.

Prin urmare, toți partenerii vor lucra la **probleme specifice unui domeniu**, care sunt relevante pentru **digitalizarea și sustenabilitatea** sectorului lor.

Congratulations!

Congratulations, you solved step number 2, Now you have left 1 steps to finish the problem!



Urmează:

În noiembrie 2022, **sistemul integrat digital Beacon**, format dintr-o **platformă CMS** și dintr-o **aplicație mobilă**, va fi disponibil pentru a fi utilizat de parteneri. După ce platforma Beacon va fi completată cu conținuturi de formare, partenerii se întâlni online în **ianuarie 2023** pentru a planifica **experimentele bazate pe muncă**, în școală.

