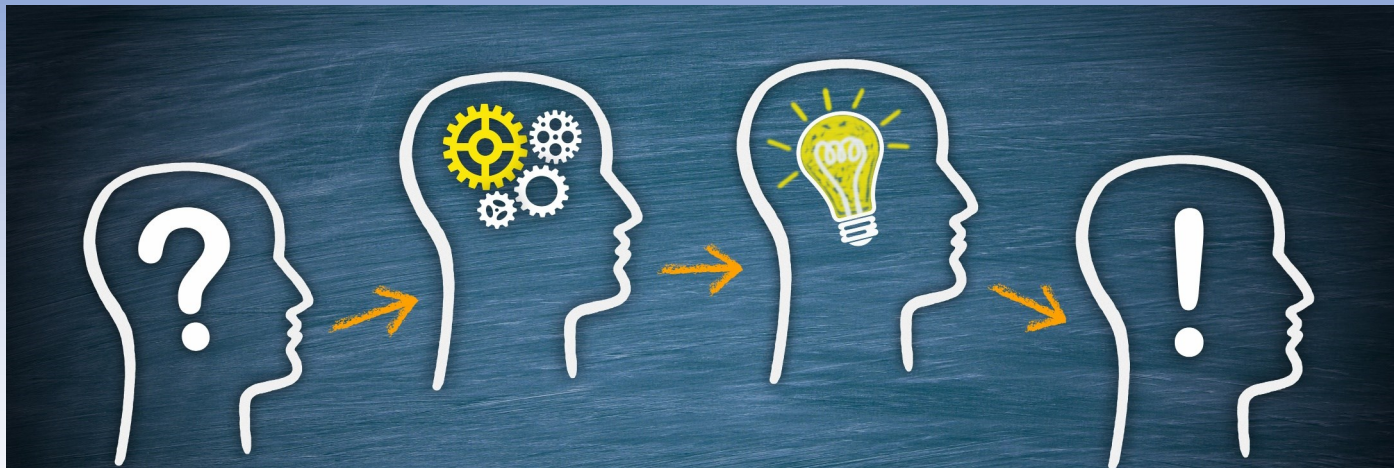




Cofinanțat de  
Uniunea Europeană

**BEACON**

Erasmus+ KA2 parteneriat strategic - Proiect nr. 2021-1-RO01-KA220-VET-000034746



## BEACON—BE A COMPETENCE NOW

BULETIN INFORMATIV NR. 4 - AUGUST/SEPTEMBRIE 2023

### BEACON în sectorul alimentar

Experimentele cu tehnologia **BEACON**, care permite simularea unor probleme reale de **productivitate, sustenabilitate și digitalizare** care apar frecvent în **unitățile industriale**, sunt în curs de desfășurare. Astăzi vă prezentăm experimentele de instruire efectuate de școala italiană **ITIS GALILEI** din San Secondo Parmense, care oferă cursuri de **tehnologie în domeniul alimentar, sisteme informatice și contabilitate**.

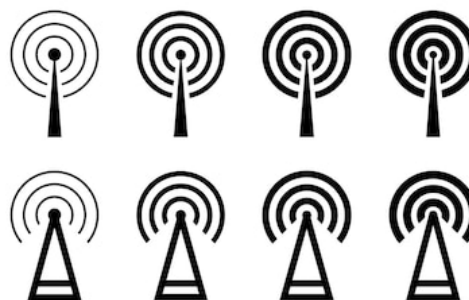
Datorită sprijinului acordat de **Laboratorul teritorial pentru angajare FOOD FARM 4.0** din **Parma**, care dispune de unități de

producție pentru **panificație, lactate și conserve**, elevii au observat dinamica industrială reală în sectorul **alimentar**.



### Grup țintă

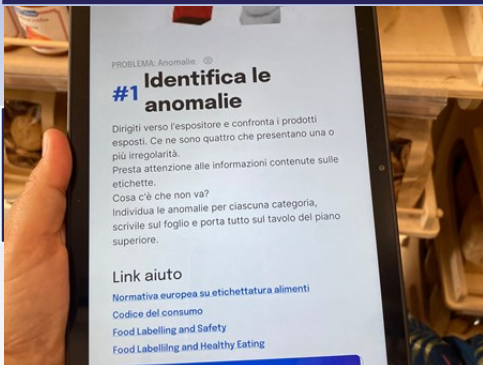
- ◆ Elevi VET, în special cei cu risc de eșec sau abandon școlar
- ◆ Profesori și formatori VET
- ◆ Manageri de firme și tehnicieni din sectoarele strategice de producție și industriale ale UE



SIGNAL ICON

## Probleme "BEACON" în producția de dulceturi și conserve de fructe și legume

Aplicarea tehnologiei **BEACON** în **industria alimentară** a făcut posibilă detectarea în timp real a unei probleme de **calibrare a refractometrului** și propunerea unei soluții la problema identificată. În producția de **dulceturi extra**, practic, conținutul de **zahăr** este reglementat de legislația națională și trebuie să fie verificat de **laboratorul de asigurare a calității** înainte ca produsul să poată intra în **rețeaua de magazine**.



## Pași de rezolvare a problemelor "BEACON" privind contabilitatea și comerțul

În cadrul cursului de **studii de contabilitate**, **beaconii** au făcut posibilă **identificarea rapidă a anomaliilor** și **inexactităților** de pe **etichetele aplicate pe produsele alimentare** și **corectarea erorilor** care fac imposibilă **vânzarea produselor în magazinele cu amănuntul**. Având în vedere caracterul **participativ și experiențial** al activităților, experimentarea a permis și implicarea mai multor **elevi cu tulburări de învățare** și cu **nevoi educaționale speciale**, care au beneficiat atât de **sprețul profesorilor**, cât și de cel al **grupului de colegi**, într-un **ciclu educațional eficient și incluziv**.



## În curând

Următorii pași în implementarea proiectului vor consta în **înființarea unui Grup de validare** în fiecare țară, solicitând **experților din sectoare specifice** să valideze programele Beacon și să identifice criteriile de exploatare intersectorială. În toamna anului 2023, fiecare țară va organiza **evenimente de multiplicare** la nivel local, iar **întâlnirea finală de la Iași**, România, va avea loc în noiembrie 2023.



PARTNERSHIP

