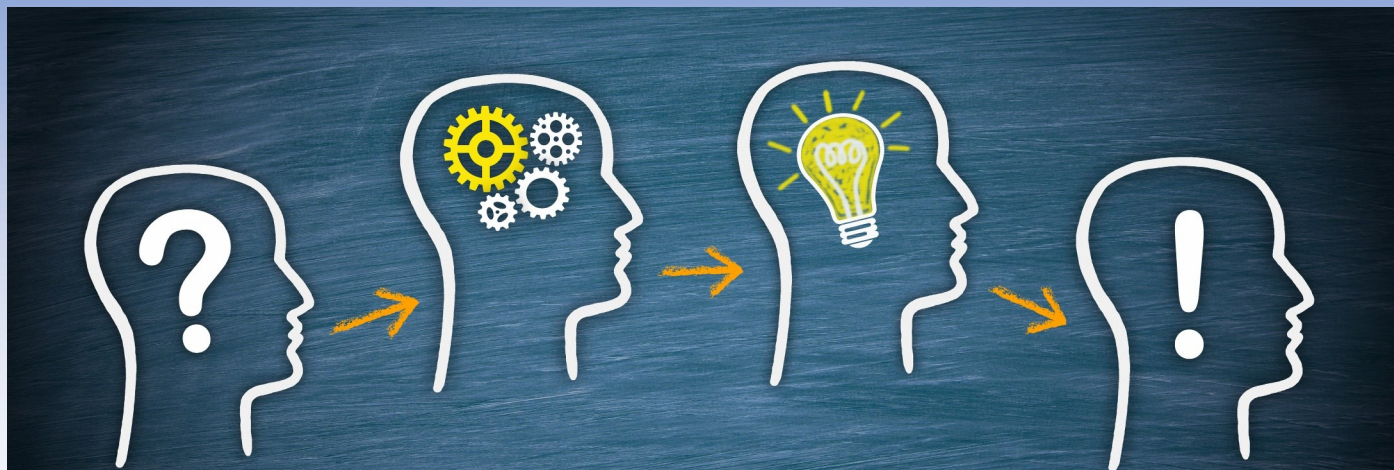




Co-funded by
the European Union



Erasmus+ KA2 strategic partnership—Project No. 2021-1-RO01-KA220-VET-000034746



BEACON—BE A COMPETENCE NOW

NEWSLETTER N.4—AGOSTO/ SEPTIEMBRE 2023

Beacons in the food sector

Continúan los experimentos con la tecnología **BEACON**, que permite simular problemas reales de **productividad, sostenibilidad y digitalización** que ocurren con frecuencia en las **plantas industriales**. Hoy presentamos los experimentos de capacitación realizados por la escuela italiana **ITIS GALILEI** en San Secondo Parmense, que ofrece cursos en **tecnología alimentaria, sistemas de información y contabilidad**. Gracias al apoyo del **Laboratorio Territorial para**

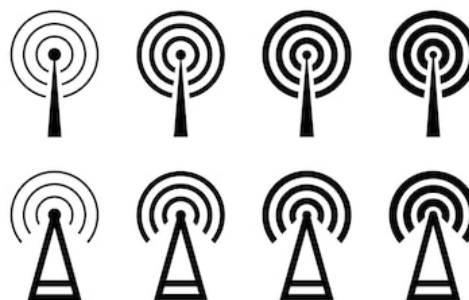
la Empleabilidad **FOOD FARM 4.0** en Parma, que cuenta con plantas de producción de **panadería, lácteos y productos**

enlatados, los estudiantes pudieron observar dinámicas industriales reales en la **industria alimentaria**.



Grupos objetivo

- ◆ **Estudiantes de Formación Profesional (FP), especialmente aquellos en riesgo de fracaso escolar o abandono.**
- ◆ **Profesores y formadores de FP.**
- ◆ **Gerentes y técnicos empresariales de los sectores estratégicos de manufactura e industria de la Unión Europea.**

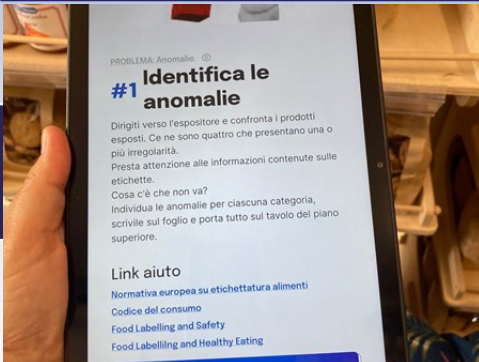


SIGNAL ICON

Problemas de "BEACON" en la producción de mermeladas y conservas de frutas y verduras

La aplicación de la tecnología **Beacon** en la **industria alimentaria** permitió detectar en tiempo real un problema de **calibración del refractómetro** y proponer una solución al problema identificado. En la producción de **mermeladas extra**, de hecho, el contenido de **azúcar** está regulado por la legislación nacional y debe ser verificado por el **laboratorio de**

aseguramiento de calidad antes de que el producto pueda ingresar a las **tiendas minoristas**.



Pasos para resolver los problemas en el campo de la contabilidad y el comercio con "BEACON"

En el curso de **estudio de contabilidad**, los **Beacons** permitieron identificar rápidamente **anomalías e inexactitudes** en las **etiquetas** aplicadas a los productos alimentarios y corregir errores que impedirían la venta de los productos en las **tiendas minoristas**. Dada la naturaleza **participativa** de las actividades, la experimentación también permitió la participación de varios **estudiantes con trastornos del aprendizaje y necesidades educativas especiales**, quienes se beneficiaron del apoyo tanto de los profesores como

del **grupo de compañeros**, en un ciclo educativo inclusivo.



Próximos pasos

Los próximos pasos en la implementación del proyecto consistirán en establecer un **Panel de Validación** en cada país, solicitando a **expertos específicos del sector** que validen los programas Beacon e identifiquen criterios para la explotación **intersectorial**. En otoño de 2023, cada país llevará a cabo **Eventos Multiplicadores** a nivel local, y la **reunión final en Iasi**, Rumania, se llevará a cabo en noviembre de 2023.



SOCIOS

